

Imporation par recherche Z39.50

Sélectionnez l'onglet **Z39.50**. C

Options à disposition sous **"Recherche"**:

- **Sites définis** : vous pouvez sélectionner plusieurs sites de recherche, voire tous (bouton **"Cocher tous les sites"**)
- **... simple** : la plupart des types de recherche (index) de Virtua sont disponibles. Seuls les principaux sont sélectionnables depuis la liste déroulante "Critère". En cliquant sur le signe + situé à droite de la liste déroulante, vous pourrez sélectionner tous les autres index de recherche.
 - Vous pouvez d'autre part faire une **recherche sur n'importe quel index** si vous en connaissez le numéro, même s'il n'est pas dans le menu déroulant "critère 1" ou "critère 2". Il suffit de le mettre en tête du (des) mot(s) de votre chaîne de recherche le numéro de cet index suivi de deux points :
1035:valais recherchera le mot valais "partout", 1035 correspondant à l'index "partout"
 - **Pour les connaisseurs des commandes du protocole Z39.50**, EZPump permet également une recherche très complexe en entrant directement une chaîne de recherche Z39.50.
Ex: **@and @and @attr 1=1035 "bisse" @attr 1=1035 "valais" @attr 1=8112 "2005"** dans le dialogue Mot du critère 1 lancera une recherche partout des ouvrages contenant bisse et Valais et parus en 2005

- **... avancée**

Vous pouvez faire une recherche avancée en combinant jusqu'à trois critères. Choisissez l'opérateur booléen et/ou/sauf entre les critères. Vous pouvez également combiner les deux critères manuellement avec numéro d'index + deux points comme indiqué ci-dessus pour l'exemple 1035.

- **Options**

- **Max enreg.** : afin de ne pas surcharger les serveurs, le nombre de notices retournées est limité par défaut à 20 enregistrements. Vous pouvez augmenter ou diminuer ce nombre
- En cochant la case **ISBN**, et en plaçant le curseur dans le dialogue "Mot", vous pourrez lire le code EAN13 d'un ouvrage avec votre stylo optique ou lecteur de barcode et il se transformera en ISBN pour lancer la recherche
- **Liste d'autorités** : pour afficher une liste d'autorités si le serveur le permet (la Library of Congress - par exemple - ne le permet pas, RERO oui)
- **Sauver dans un fichier** : le résultat est directement sauvegardé sur disque
- **Pas d'affichage** : le résultat n'est pas affiché dans l'onglet "Liste". Ceci permet une plus grande rapidité si vous voulez sauver directement le résultat dans un fichier
- **Activer le filtre des résultats** : cette option permet de créer les filtres par facettes. Cette option n'est pas activée par défaut car elle demande plus de temps pour l'indexation des divers champs des facettes

The screenshot displays the EZPump software interface with the following elements:

- Window Title:** EZPump © ngscan.com (2012.8)
- Menu Bar:** Fichier, Edition, Outils, Langue, ?
- Toolbar:** Includes icons for Coller, MARC, Trier, and other search-related functions.
- Navigation:** Notice - HTML, Liste, Z39.50, OAI, SRU, WEB
- Search Sites Panel:** A list of search sites with checkboxes, including Alexandria, NLM, BN, OCoLC, BNE, RERO, BNF, RERO-FR, Boreal, RERO-GE, HEBIS, RERO-IF, IDS-BSBE, RERO-NJ, LOC, RERO-VD, NEBIS, and RERO-V5. A "Cocher tout" button is at the bottom.
- Search Configuration Panel:**
 - ... simple:** Max enreg.: 20, Partout (1035) dropdown, + Mot input field.
 - ... avancée:** Opérateur (et, ou, sauf), Partout (1035) dropdown, + Mot input field.
 - Options:**
 - Trier par: Auteur/Titre imbriqués, Fusionner checkbox.
 - Checkboxes: ISBN par lecteur barcode, Liste d'autorités, Sauver dans un fichier, Pas d'affichage, Activer le filtre des résultats.
 - Relation (2), Positon (3), Structure (4), Truncation (5), Completness (6) dropdowns.
 - Appliquer au: Critère 1 (selected), Critère 2, Critère 3, Les trois.
- Buttons:** Filtre et tri..., Supprimer Filtre et tri..., Lancer.
- Status Bar:** IP: 192.168.10.18/ADMINISTRATEUR, 0/0, Terminé

- Options supplémentaires

Ces options vous permettent de resserrer votre recherche.

- **Relation** : plus petit que... plus grand que etc... ne s'applique évidemment qu'à des champs numériques.
- **Position** : position du critère de recherche dans le champ
- **Structure** : utile pour ressortir un critère en tant que phrase et non mots séparés
- **Truncation** : troncature droite, gauche, les deux. Troncature veut dire :
gauche : quelque chose existe avant le critère
droite : quelque chose existe après le critère
etc...
- **Completeness** : sous-champ incomplet, sous-champ complet, champ complet

Attention : tous les serveurs n'appliquent pas tous ces critères

Après avoir cliqué sur "**Lancer**", une fenêtre de progression s'affiche. Vous pouvez stopper la recherche, à condition que le serveur interrogé ait rendu la main. Cliquez plusieurs fois sur "**stop**" si ce n'est pas le cas.

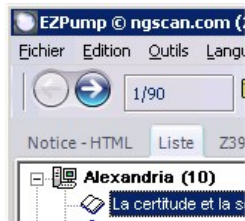
Site	Progression
Alexandria = 10	10
BN = 97	20
LOC = 113	17
OCoLC = 2176	4


Les résultats d'une recherche sont présentés fusionnés et triés dans la fenêtre "**Résultats**"

The screenshot shows the EZPump @ ngscan.com (2012.8) interface. The top menu includes 'Fichier', 'Edition', 'Outils', and 'Langue'. The main window is divided into three sections:

- Left Panel (Liste):** A list of search results for 'Z39.50'. The first result is 'Anderson, Ellen Lamon, 1910- [from old catalog] (1)'. Below it, there is a sub-entry 'Good references for conservation education in seco...'. Other authors listed include Bach, Sébastien, Bards, Beethoven, Berthier, Bizet, Brenchley, Brown, Cérésolle, Courthion, and Filliez.
- Right Panel (Detail View):** Displays the details for the selected record. The title is 'Anderson, Ellen Lamon, 1910- [from old catalog]'. The description is 'Good references for conservation education in secondary schools ... - Washington, U. S. Govt. print. off., 1938. - 1 p.l., 16 p. 21 x 8 cm'. Below this is a table with columns 'Zone', 'I1', 'I2', and 'Datan'. The table contains 13 rows of data, with row 9 highlighted in red. Row 9 data: Zone 9, I1 245, I2 0, Datan '\$a Good references for conservation education in secondary schools ...'. Below the table is a 'MARC' button.
- Bottom Panel:** Shows the current record ID 'z3950.loc.gov/voyager:7090', page '1/90', and a 'Terminé' status.

Les boutons de navigation (flèches) vous permettent le feuilletage dans la liste des résultats : début de liste, enregistrement précédent, enregistrement suivant, fin de liste.



Lorsque vous avez identifié la notice adéquate, vous cliquez sur le bouton  pour appliquer les transformations paramétrées et recopier la notice dans la fenêtre principale

Notice - HTML Liste Z39.50 OAI SRU WEB

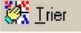

Source: LOC Type: a matériel textuel Bib Lvl: m document monographique

Date1:	Date2:	Date tp/PubStat:	s
2007			
PI Pub:	Lang:	Type:	Bib Level:
jo	ara	a	m
Enc Lvl:	Festschr.:	Conf pub:	Contents:
	0	0	b

LDR	01583cam 2200325 a 4500
008	040702s2007 jo b 000 0 ara d
040	\$a NUI \$d LEILA \$d OCLCQ \$d DLC
050	0 \$a BP190.5.N38 \$b S367 2007
072	7 \$a s1zz \$2 rero
100	1 \$6 880-01 \$a Sartāwī, Fu'ād 'Abd al-Latīf
245	1 3 \$6 880-02 \$a al-Bī'ah min manzūr Islāmī / \$c ta'līf Fu'ād 'Abd al-Latīf 'Uthmān al-Sartāwī
250	\$6 880-03 \$a al-Tab'ah 1
260	\$6 880-04 \$a 'Ammān : \$b Fu'ād 'Abd al-Latīf 'Uthmān al-Sartāwī, \$c 2007
300	\$a 177 p. ; \$c 25 cm.
504	\$a Includes bibliographical references (p. 173-177).
650	0 \$a Environmental protection \$x Religious aspects \$x Islam
856	4 \$u http://www.loc.gov/catdir/toc/fy11/pdf03/2007330210.html
880	1 الطبعة a\$ r(3)/250-03 \$6
880	2007 c\$ فؤاد عبد اللطيف عثمان السرطاوي b\$: عمان a\$ r(3)/260-04 \$6
880	1 سرطاوي فؤاد عبد اللطيف a\$ r(3)/100-01 \$6
880	1 2 البيته من منظور إسلامي / تأليف فؤاد عبد اللطيف عثمان السرطاوي c\$ / a\$ r(3)/245-02 \$6
900	\$a LOC \$b 20120802

HTML Texte XML / ISO2709

z3950.loc.gov/voyager:7090 2/12 Terminé

- Si, depuis la fenêtre de gestion "Notice - HTML", onglet "Texte", vous rajoutez manuellement des zones (*attention au formatage Etiquette - espace - Indicateur 1 - Indicateur 2 - espace si vous n'utilisez pas un caractère à espacement fixe style "courrier"*), le bouton "Trier"  remplacera les zones dans le bon ordre.
- En cliquant sur l'icône Virtua,  la notice est recopiée dans une nouvelle grille Virtua.

Astuce : EZPump travaillant en mode Z39.50, soit le mode natif utilisé par Virtua, vous pouvez facilement effectuer des requêtes sur n'importe quel index défini par RERO (Voir plus haut). Exemple typique utilisé par la Médiathèque Valais : la liste des nouveautés. En choisissant l'index 6010 (liste des nouveautés comme option dans le menu + de "critère 1"), on peut tirer cette liste en entrant le format aaaa/mm + le numéro de la classification des nouveautés (zone 995 1). La chaîne **bcvs 2005/03 07** dans le dialogue "Mot" retournera toutes les notices du code de localisation bcvs insérées en mars 2005 et concernant le droit (indice \$c de la 995 1).

Pratique également, contrairement à Virtua, EZP affiche les **zones 949 d'une notice MARC**, soit la zone des items pour les bases locales.