

## Validation de notice

EZPump utilise de manière transparente le programme validate.exe de Virtua. Vous pouvez ainsi appliquer les règles de validation définie pour Virtua. Ce sont les fichiers .val originaux du répertoire de Virtua qui sont utilisés.

La validation peut se faire soit avant la recopie dans Virtua, soit pour un lot complet de notices.

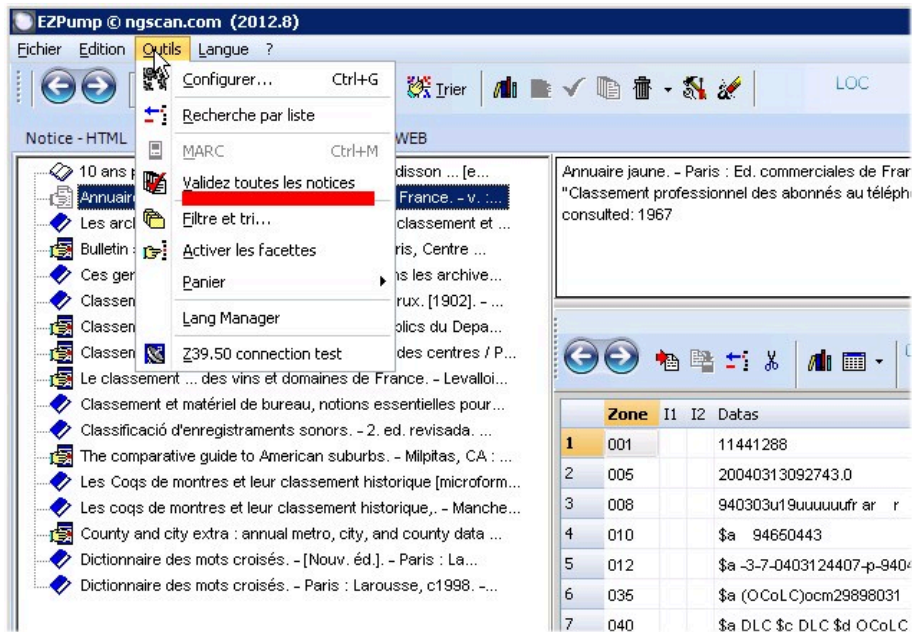
Pour validez une notice, utilisez le bouton de validation de la notices



S'il y a des erreurs dans la notices, une fenêtre de messages s'ouvre :

RecNr	001	Title	File	Error
2	11441288	Annuaire jaune	vtsbise.val	Le champ 300 est interdit (sauf si support électronique tangible, par ex. CD-ROM) Champ 300 (uniquement utilisé si support électronique tangible, par ex. CD-ROM): seuls sous-champs autorisés = \$a \$6

Pour valider un lot de notices, utilisez l'option du menu "outils" correspondante :



Toutes les notices seront alors analysées et le résultat consigné dans la fenêtre de résultats :

RecNr	001	Title	File	Error
2	11441288	Annuaire jaune	vtlsbise.val	Le champ 300 est interdit (sauf si support électronique tangible, par ex. CD-ROM) Champ 300 (uniquement utilisé si support électronique tangible, par ex. CD-ROM): seuls sous-champs autorisés = \$a \$6
4	11171193	Bulletin signalétique	vtlsbise.val	Champ 022: seuls sous-champs autorisés = \$a \$y Le champ 300 est interdit (sauf si support électronique tangible, par ex. CD-ROM) Champ 300 (uniquement utilisé si support électronique tangible, par ex. CD-ROM): seuls sous-champs autorisés = \$a \$6 650 Ne manquerait-il pas un sous-champ \$v ?
6	10010148	Classement bibliographique de la musique	vtlsbimo.val	Champ 245: ne manquerait-il pas un sous-champ \$c? Champ 260: sous-champ \$b obligatoire
7	10642772	Classement des instituteurs et institutr...	vtlsbise.val	Il manque un champ 040 Ne manquerait-il pas un champ 260? (sauf si notice analytique a parution périodique, Bib lvl b)
8	11397287	Classement des recettes de plein exercic...	vtlsbise.val	Le champ 300 est interdit (sauf si support électronique tangible, par ex. CD-ROM)
9	12016473	Le classement... des vins et domaines de...	vtlsbise.val	Le champ 300 est interdit (sauf si support électronique tangible, par ex. CD-ROM) Champ 300 (uniquement utilisé si support électronique tangible, par ex. CD-ROM): seuls sous-champs autorisés = \$a \$6 Ne manquerait-il pas un champ 776 (vu le champ 530) 650 Ne manquerait-il pas un sous-champ \$v ?
10	8953143	Classement et matériel de bureau, notio...	vtlsbimo.val	Champ 245: ne manquerait-il pas un sous-champ \$c?
11	2604414	Classificació d'enregistraments sonors	vtlsbimo.val	Champ 245: ne manquerait-il pas un sous-champ \$c?
12	12624954	The comparative guide to	vtlsbise.val	Champ 022: seuls sous-champs autorisés = \$a \$y

17/17

Clipboard OK

Vous pouvez alors copier le tableau de résultat dans le presse-papier et le coller dans Word ou Excel.

En double cliquant sur une des lignes du tableau, EZP affichera la notice correspondant dans la fenêtre principale.